

喙伸达中足基节末端。

雄虫前胸背板黑褐或黑色，中央有一黄褐色纵带几贯全长，有时该带于中部加宽；侧缘棱边下方有一黄色短纵带；后缘极窄地黄白色。雌虫前胸背板浅黄褐，胫内、外侧各具一个深褐色斑，外侧者可伸至前侧角，每斑分别发出一条褐色或深褐色纵带，伸达近后缘处，内侧褐斑通常较浅，且常渐淡至消失；盘域表面平滑，刻点小，不规则；毛稀短；胫略下凹。领浅黄至黄褐色。

雄虫小盾片黑色，两侧缘及端角淡黄褐色，有一淡黄褐色纵带发于端角，向基部渐窄渐淡，约为小盾片全长的 $1/3$ ；雌虫小盾片浅黄褐色，基部近中央伸出 2 条平行的纵带，褐至黑褐色，常止于近端部；表面具细横皱。雄虫半鞘翅浅黑色，革片 Cu 脉基部 $1/4$ 黄白色，爪片脉黄褐色；雌虫半鞘翅浅黄褐，革片端部常为褐色，外侧常有褐色斑纹，爪片基部内侧及沿结合缘常略加深为褐色；楔片黄白色，半透明，端部 $1/3$ 黑色，有时浅色部分中央略带褐色，长约为基部宽的 1.7 倍；膜片烟褐色，仅翅室内半及其端部外侧的一个横斑色略淡。

雄虫体下黑色，中胸后侧片后缘、臭腺蒸发域、以及生殖节上的小圆斑黄褐色或黄白色；雌虫胸部腹面黑褐至黑色，腹下黄褐，有时中央黑褐，侧缘具红褐色宽横带。足浅黄褐，有时前、中足股节近端部具 2 褐色环，后足股节端半深褐；胫节基段深褐色，胫节刺黑色。

左阳基侧突镰状，感觉叶较发达，端突端部弯卷成小钩状。右阳基侧突端部向端渐

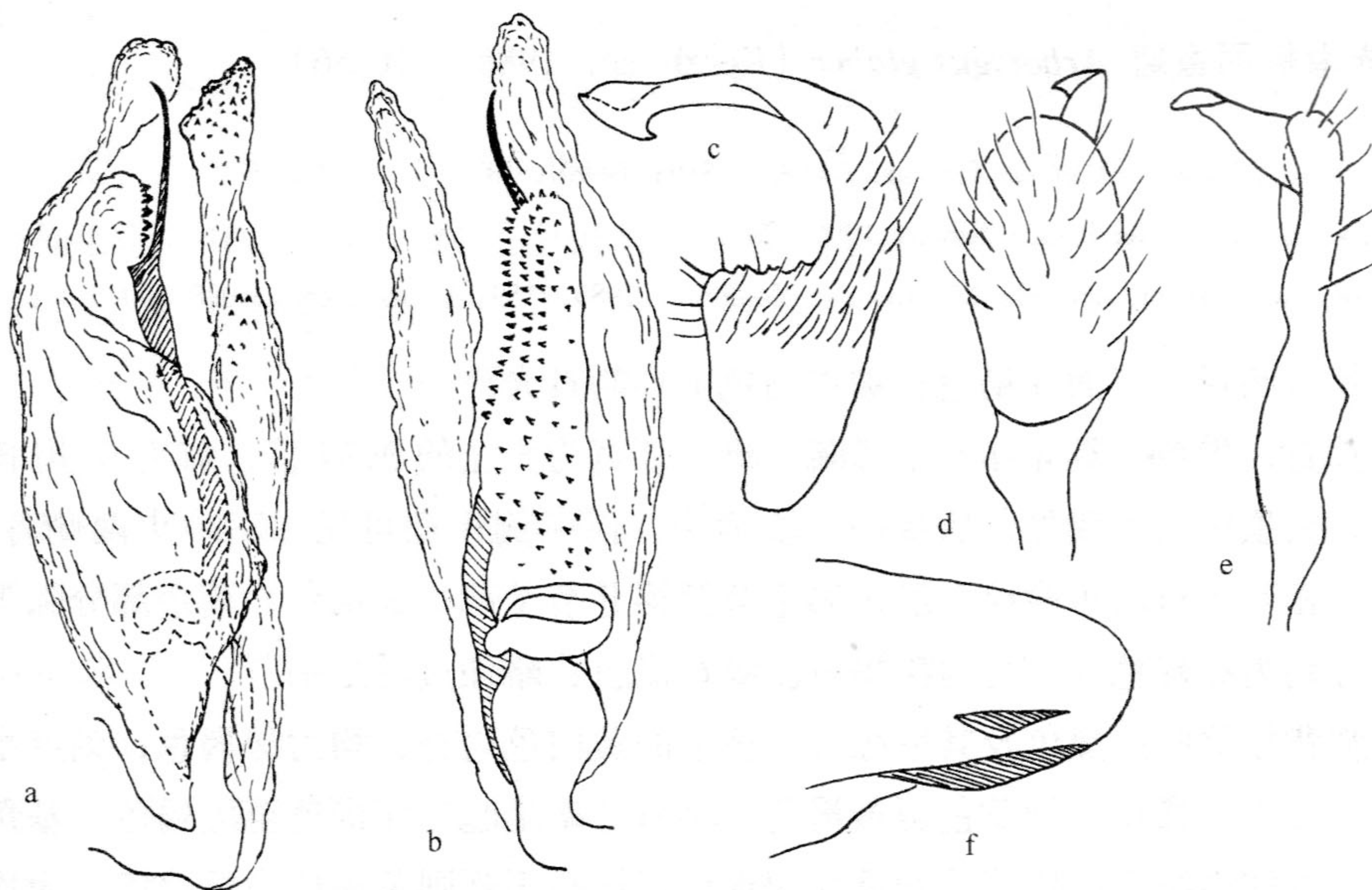


图 55 法氏树丽盲蝽 *Arbolygus falkovitshi* (Kerzhner)

a~b. 阳茎端 (vesica); c. 左阳基侧突 (left paramere); d~e. 右阳基侧突 (right paramere); f. 阳茎鞘端部 (示片状突) (apical portion of phallosome, showing tab)。

细，与阳基侧突体垂直。阳茎鞘端部有2个片状突，一个位于左侧，狭长形，另一位于中央，狭三角形。阳茎端针突较直，近端部1/3处突然平截，然后突然变细，于平截处的一侧发出，成微弯的针突后半部分；共具2个膜叶，近中央较小的膜叶表面具微刺；有一末端近平截的骨化附器；导精管中央膨大，次生生殖孔宽阔。

量度 (mm)：体长 6.25~6.80，体宽 2.52~2.66。头长 0.37~0.44，头宽 1.05~1.15，头顶宽 (♂) 0.41~0.43，(♀) 0.47~0.49。触角各节长 0.54~0.63:1.71~1.86:0.77~0.90:0.43~0.50。前胸背板长 1.08~1.15，后缘宽 2.08~2.16。革片长 2.93~3.06，楔片长 1.08~1.13。

观察标本：1♂，河北兴隆雾灵山，1700m，1995.VI.23，吕楠采；1♂，同前，1850m，1995.VI.21，马成俊采；6♂♂22♀♀，福建福州鼓山，1968.IV.30~V.4，王良臣采；8♂♂2♀♀，四川峨眉山报国寺，600m，1957.III.31~IV.20，郑乐怡采。

分布：河北、福建、四川；俄罗斯（远东地区）。

本种体较小，前胸背板及小盾片中央有一浅色纵带，雄性外生殖器较特殊（针突尤甚），较易与属内其他种相区分。

Yasunaga (1998) 将此种由 *Lygocoris* (*Arbolygus*) 亚属中移入 *Castanopsides* 属中，但据头后缘嵴不发达和领的特征，此种并不符合 *Castanopsides* 的属征而与 *Arbolygus* (狭义，即 *Castanopsides* 分出后) 相符，故本书作者认为仍应放在 *Arbolygus* 属中。

(87) 光滑树丽盲蝽 *Arbolygus glaber* (Kerzhner, 1988) (图 56)

Lygocoris (*Arbolygus*) *glaber* Kerzhner, 1988a: 810; 1998b: 30.

Lygocoris glaber (Kerzhner): Schuh, 1995: 797.

Arbolygus glaber (Kerzhner): Miyamoto & Yasunaga, 1989: 159; Lu & Zheng, 1998: 80.

体长椭圆形；背面深褐色；被银白色毛；略具光泽。

头垂直，褐色，具光泽，毛稀疏；雄头顶宽为头宽的 0.34 倍，雌为 0.40 倍；唇基色略深；头顶中纵沟明显，后缘嵴中段消失，仅两侧模糊可见；额中央两侧各有 3~4 条深褐色相互平行的短横纹。触角第 I 节及第 II 节基部 1/3 褐色，其余部分除第 III、IV 节基部分别为黄褐色外，均为深褐色。喙黄褐色，略伸过后足基节。

前胸背板除胝区黑色及其后缘有一极窄的黄白色边外，均为深褐色；刻点小且不规则；毛半直立，稀短。领黄色至黄褐色。小盾片略隆起，深褐色至黑褐色，基角和端角黄褐色，具细横皱。前翅革片和爪片深褐色，散布不规则黄褐色小斑；楔片为均一的深褐色，基部浅黄褐色，半透明，长约为其基部宽的 1.8 倍。膜片烟褐色。

体下黄褐色，有一黑色纵带贯全长；腹下中央散布深褐色斑点。足黄褐，股节具 4 个深褐色模糊的环，分别位于股节两端及中部，环间大致等距；胫节刺浅褐色。